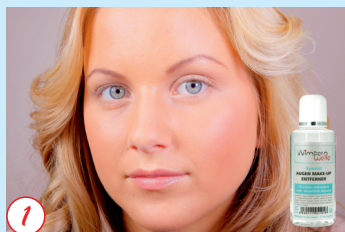


# BINACIL™

## VOPSEA DE GENE ȘI SPRÂNCENE



1

Vopseaua de gene și oxidantul BINACIL® nu trebuie amestecate cu alte produse! Lentilele de contact trebuie îndepărtate înainte de tratament.



2

Îndepărtați mai întâi rimelul cu un demachiant pentru ochi. Apoi degresați genele cu soluție salină fiziologică (Art. Nr. 10330).



3

Aplicați o cremă de protecție a pielii pe partea netedă a dischetei de protecție a pielii (Art. Nr. 23965). Aplicați discheta pe ochii deschiși și împingeți-o ușor sub ...



4

... genele inferioare până la marginea pleoapei.  
**ALTERNATIVE:** Sau lucrați cu dischetele noastre autoadezive de protecție a pielii!

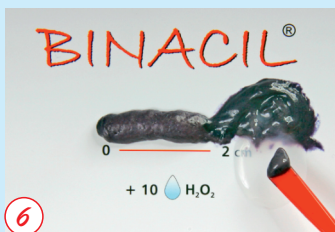


5

Art. Nr. 23975

Apoi, pentru a proteja împotriva vopselei, ungeți marginea superioară a pleoapei cu o cremă de protecție a pielii.

Ochii rămân închiși până la sfârșitul tratamentului. Folosiți mănuși potrivite pentru vopsire!



6

Amestecați 10 picături de oxidant BINACIL® cu 2 cm din culoarea dorită a vopselei de gene BINACIL® pe blocul igienic de amestec cu bețișorul special de amestec BINACIL®

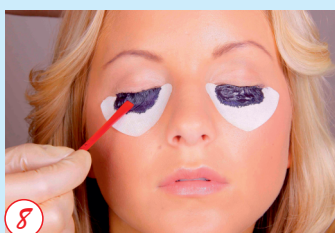
**ATENȚIE:** Nu folosiți instrumente metalice pentru amestecare!



7

Aplică amestecul uniform și generos de la rădăcini până la vârfuri folosind bețișorul sau pensula evantai. Timp de reacție: 8 - 10 minute.

Imediat după laminarea genelor:  
**NUMAI 2 minute!**



8

După timpul de reacție, împingeți în jos întreaga cantitate de vopsea de gene BINACIL® cu capătul plat al bățului în direcția dischetei de protecție a pielii și ștergeți într-un șervețel cosmetic.



Acum ștergeți resturile de vopsea rămase pe gene de mai multe ori cu dischete de vată umede. Apoi scoateți cu grijă discheta de protecție a pielii și ștergeți din nou cu o dischetă de vată umedă, până când toate rezidurile de vopsea sunt îndepărtate.



Dacă genele sunt vopsite în timpul unui tratament cosmetic în timp ce sunteți culcat, îndepărtați imediat discheta de protecție a pielii după pasul 8. Îndepărtați vopseaua rămasă cu o dischetă de vată înmuiată în apă. Apa este adunată într-un vas.



Îndepărtați orice reziduri de vopsea rămase pe piele sau pe pleoapă cu ajutorul decolorantului special BINACIL®.

**NOU**  
Video de antrenament:  
[www.wimpernwelle.com](http://www.wimpernwelle.com)  
→ VIDEO



**Ultimul pas:**  
Pentru a da strălucire genelor și a lăsa culoarea să strălucească intens, genele se periează cu **FLUIDUL DE LAMINARE profesional** imediat după vopsirea genelor.

**ULTIMUL PAS DUPĂ vopsirea genelor:**  
Îngrijirea profesională cu CHERATINĂ revitalizează structurile genelor.

## FLUIDUL DE LAMINARE profesional

ajută la umplerea structurii genelor aspre cu cheratina. Rezultatele sunt gene puternice și strălucitoare!

### KERATIN BOOSTER

este un fluid de ultimă generație făcut din cheratină, mătase și proteină de grâu și pantenol.

**APLICARE:**

Folosind micro pensula (art. nr. 10321), aplicați generos pe gene de sus și de jos. Nu spălați lichidul în următoarele ore!



Recomandați clienților dumneavoastră un tratament pentru gene pentru a le întări și hidrata cu **BALSAMUL DE GENE ȘI SPRÂNCENE** (Art. Nr. 30373). **PANTENOL** și **ULEIUL DE RICIN** hrănesc și hidratează genele peste noapte.

**SFAT**

Sau ofera **FLUIDUL DE LAMINARE Lash & Brow** (Art. Nr. 30371) - ca o continuare a tratamentului cu CHERATINĂ pentru acasă. Întărește efectul de reparare și oferă strălucire genelor.



**INTENSIV - în 6 culori puternice**  
 După laminarea genelor **doar 2 minute** timp de reacție!



23953 pentru un negru mai subtil, de exemplu pentru genele bărbaților


23954 un maro cald pentru sprâncene

23956 un maro neutru – versatil

**!** Numai pentru uz profesional. Conține rezorcinol și fenilendiamine (toluendiamine). Oxidant cremă peroxid de hidrogen. Acest produs poate cauza reacții alergice severe. Citiți și urmați instrucțiunile. Acest produs nu este destinat utilizării la persoanele cu vârsta sub 16 ani. Tatuajele temporare cu "henna neagră" vă pot crește riscul de alergie. Genele nu trebuie colorate în cazul în care consumatorul: - are o erupție pe față sau scalp sensibil, iritat sau cu leziuni, - a avut vreodată orice reacție după colorarea părului sau a genelor, - a avut în trecut o reacție la un tatuaj temporar cu "henna neagră". A se clăti imediat ochii dacă intră în contact cu produsul. A se purta mănuși adecvate. A se evita contactul cu ochii. A nu se lăsa la îndemâna copiilor întrebați clientul de alergii înainte de operațiune și nu efectuați teste de compatibilitate pe clienți. Când aveți dubii consultați un medic înainte de vopsire. În cazul în care în timpul operațiunii apar mâncărimi, arsuri, roșeață, umflături întrerupeți utilizarea, spălați produsul imediat și consultați un medic.

**Vopsiți genele ușor și rapid cu componentele avantajoase și eficiente ale sistemului BINACIL!**

Gata cu vopsea pe mâini, cu vopsea rămasă în apa reziduală: **bloc de amestec, 50 de foi**




23967

Cu **oxidantul nostru** soft, inroșirea ochilor la vopsirea genelor nu mai este o problemă! (50 ml)



23961D

**Dischete de protecție** a pielii foarte mari, din bumbac moale, impermeabile la vopsea, cu o curbă delicată, 100 de bucăți




23965

**Dischete autoadezive de protecție** a pielii pentru a acoperi pielea în timpul tratamentului, 10 perechi



23975

**Pensula specială evantai** 23970 pentru aplicarea vopselei genelor



Amestecați, aplicați sau corectați cu **bețișorul de amestec** 23969

**Soluția de îndepărtare a vopselei** - îndepărtează resturile de vopsea de pe piele, dar nu și de pe gene sau sprâncene!



23940 50 ml  
23941 200 ml



Wimperwelle GmbH  
 12247 Berlin - Germany  
 info@wimperwelle.com  
 www.wimperwelle.com  
 made in Germany

Stand 01/2020 (80323ENG)