

BINACIL™

Тонування брів та вій



1

Не змішуйте засіб для тонування та проявник для вій BINACIL™ з іншими продуктами!
Перед застосуванням слід зняти контактні лінзи.



2

Спочатку видаліть туш засобом для зняття макіяжу з очей.
Після цього знежирте вій фізіологічним розчином хлориду натрію (арт. 10330).



3

Нанесіть крем для захисту шкіри на гладку сторону подушечки для захисту шкіри (арт. 23965).
Нанесіть його з відкритими очима і...



4

...обережно просуньте її під нижні вій, поки вона не досягне краю повіки.

АЛЬТЕРНАТИВА: Або скористайтесь нашими...

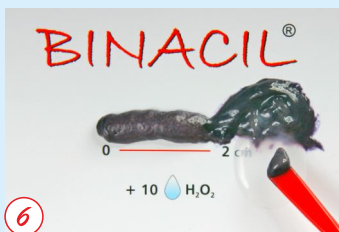


5

Art. No. 23975

...самоклеїні захисні подушечки для шкіри!
Потім нанесіть крем для захисту шкіри на верхній край повіки.

Відтепер закрийте очі до кінця процедури. Одягніть спеціальні рукавички для тонування!



6

Змішайте 10 крапель крему з перекисом водню BINACIL™ з 2 см обраної відтіночної туші BINACIL™ для вій на гігієнічній подушечці для змішування за допомогою спеціальної палички для змішування BINACIL™.

УВАГА: Не використовуйте металеві інструменти для змішування!



7

Рівномірно і щедро нанесіть суміш від коренів до кінчиків за допомогою палички-аплікатора або віялоподібного пензлика для тонування.

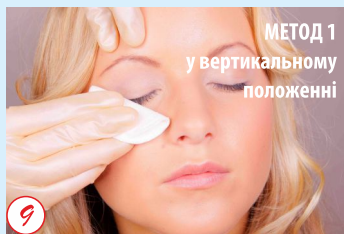
Час витримки: 8 - 10 хв.

Безпосередньо після ліфтингу вій Wimpernwelle: **ЛИШЕ 2 хвилини!**



8

Після закінчення часу нанесення видаліть весь відтінок BINACIL™ донизу на захисну подушечку для шкіри за допомогою лопатки з боку аплікатора і протріть її серветкою для обличчя.



Кілька разів ретельно протріть рештки туші з вій за допомогою зволених ватних дисків. Обережно зніміть захисну подушечку для шкіри і знову протріть все вологою ватною паличкою, доки не видалите всі залишки тіні.

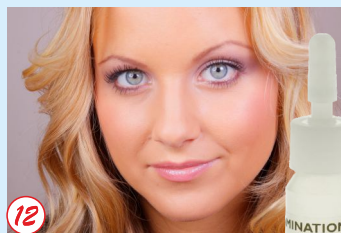


Якщо під час косметичної процедури вій фарбуються у горизонтальному положенні, негайно зніміть захисну плівку для шкіри після кроку 8. Залишки фарби видаліть ватними дисками, змоченими у воді. Зберіть воду в миску.



На завершення видаліть залишки тіні зі шкіри або повіки за допомогою спеціального засобу для зняття кольору BINACIL™ Colour Cleaner.

НОВИ
навчальні відео:
www.wimpernwelle.com
→ VIDEOS



Останній крок:
Щоб надати віям глянцевого блиску та інтенсивності кольору, одразу після процедури тонування розчешіть вій за допомогою **LAMINATION FLUID professional**.

ОСТАННІЙ КРОК ПІСЛЯ ТОНУВАННЯ ВІЙ:

Професійний кондиціонер KERATIN допомагає відновити структуру вій:

LAMINATION FLUID *professional*

відновить пошкоджені вій, зробить їх міцними та додасть їм блиску!

KERATIN BOOSTER

це високоякісний флюїд з протеїнами шовку та пшениці, кератином та пантенолом.



СПОСІБ ЗАСТОСУВАННЯ:

Мікросвіткою (арт. 10321) щедро нанесіть флюїд на вій зверху і знизу. Не змивайте ФЛЮІД протягом наступних годин!



Для зміцнення вій рекомендуємо вашим клієнтам використовувати наш **БАЛЬЗАМ кондиціонер для вій та брів** (арт. 30373). Пантенол і рицинова олія живлять вій протягом ночі і роблять їх гладкими.

ПІДКАЗКА

Або пропонуємо флюїд для ламінування вій та брів **LAMINATION FLUID** (Art. No. 30371), щоб продовжити лікування КЕРАТИНОМ в домашніх умовах. Він посилить відновлювальний ефект і додасть віям блиску.



ІНТЕНСИВНИЙ - у 6 глибоких кольорах

Після засобу для підняття вій, потрібно **лише 2 хвилини** витримки!

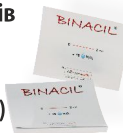


! Тільки для професійного використання. Містить резорцин та фенолендіаміни (толуол). Крем з перекисом водню містить перекис водню. Цей продукт може викликати сильні алергічні реакції. Прочитайте та дотримуйтесь інструкцій: Цей продукт не призначений для використання особами молодше 16 років. Тимчасові татування "чорною хною" можуть збільшити ризик виникнення алергії. Вії не можна фарбувати, якщо у споживача є висип на обличчі або має чутливу, подразнену та пошкоджену шкіру голови, відчував(ла) будь-яку реакцію після фарбування волосся або вій, відчував(ла) реакцію на тимчасове татування "чорною хною" в минулому. негайно промити очі, якщо продукт потрапив в них. Носіть відповідні рукавички. Уникати контакту з очима. Зберігати в недоступному для дітей місці. Не проводити тест на толерантність на клієнті. У разі будь-яких сумнівів, будь ласка, проконсультуйтеся з лікарем перед початком лікування. У разі появи свербіжжя, печіння, почервоніння або набряку під час лікування припиніть лікування, негайно змийте засіб і зверніться до лікаря.

Легке та швидке тонування вій за допомогою

оптимізованими та ефективними компонентами системи BINACIL!

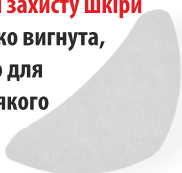
Ніяких більше залишків фарби на руках, ніяких залишків фарби у воді:
Змішувальна подушечка (50 листів)
23967



З нашим м'яким **кремом-девелопером** печіння в очах під час фарбування вій залишилося в минулому (50 мл)

23961D

Подушечка для захисту шкіри розміру XL, м'яко вигнута, з непроникного для фарбування м'якого флісу (100 шт.)
23965



Самоклеючі захисні прокладки для шкіри, що закривають шкіру під час процедури (10 пар)

23975

Віалоподібний пензлик 23970 для нанесення відтінку для вій



Легке змішування, корекція за допомогою **палички для змішування** 23969

23940
50 мл

23941
200 мл



Очищувач кольору: Видаляє відтінок зі шкіри, але не з вій!



Wimpernwelle GmbH
12247 Berlin - Germany
info@wimpernwelle.com
www.wimpernwelle.com

made in Germany