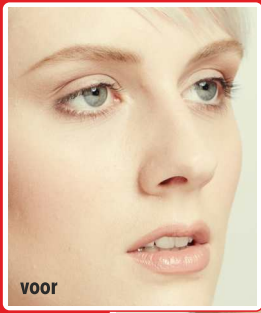


GEBRUIKSAANWIJZING



voor



na

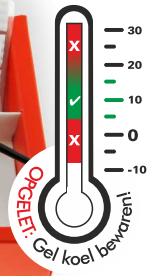


In **3** stappen perfecte wimpers:
Lifting - verven - lamineren

STAP 1

Wimper Lifting KLASSIEK

- dé behandeling voor het
liften van de wimpers



Instructievideo:
www.wimpernwelle.com
→ VIDEOS



made in Germany

1

Informeer voor de behandeling of de klant allergisch is voor de ingrediënten, bijv. latex-allergie bij de speciale lijm. Contactlenzen moeten voor de behandeling worden verwijderd.

2



Verwijder oogmake-up en mascara vervolgens voorzichtig met een watten-schijfje en make-up remover zonder olie.

LET OP: Maak bij waterproof mascara gebruik van een make-up remover met olie op waterbasis, bijv. de speciale make-up remover (art. nr. 10361).

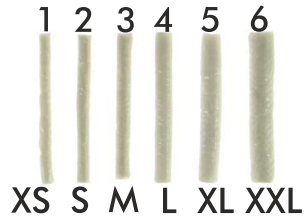
3

Hierna **moeten** de wimpers en het ooglid met **fysiologische kookzoutoplossing** (art. nr. 10330) worden ontvet, zodat de roller tijdens de behandeling niet van het ooglid loskomt en de wimpers beter aan de roller hechten.

(INFORMATIE: Onze fysiologische kookzoutoplossing is dankzij conservering langer houdbaar.)



5



Zoek vervolgens een passende, zelfhechtende wimperroller uit: Hoe extremer de wimpers ze gelift moeten worden, des te kleiner de roller moet zijn.

OPGELET: Vraag uw klant hoe extreem de wimpers gelift moeten worden. Controleer daarbij of het gewenste Wimper Lifting wel mogelijk is bij de anatomie van het oog en het ooglid.

TIP

Lange wimpers kunnen ook met kleinere rollers worden gelift; de Wimper Lifting zal dan overeenkomstig veel sterker zijn.

6



Buig de wimperroller vervolgens, zodat deze overeenkomt met de kromming van het ooglid.

BELANGRIJK: Raak de wimperroller alleen aan de uiteinden aan, zodat de hechtcapaciteit niet afneemt.

4

Kam de wimpers met het **wimperborsteltje** (art. nr. 10369), waardoor gekruiste wimpers reeds voor de behandeling uit elkaar gehaald zijn.



7

BELANGRIJK: Vanaf nu moeten de ogen tot aan het einde van de behandeling gesloten blijven.

OPGELET - Aanvullende behandeling- en materiaal-instructies: Gel koel bewaren. Alleen voor professioneel gebruik. Contact met de ogen vermijden. Bij contact met de ogen onmiddellijk overvloedig met water spoelen en deskundig medisch advies inwinnen. Geschikte handschoenen dragen. Buiten bereik van kinderen houden.

8



Houd de wimperroller voor het ooglid en markeer het uiteinde van het ooglid hierop.
Verkort de roller daar, zodat ze aan de buitenkant niet gelift wordt omdat ze te lang is: De wimperroller mag aan de buitenkant niet aan de zijkant van het ooglid uitsteken.

10



Hier zet u de roller vast en legt u deze **langs de bovenrand** van het ooglid naar buiten.
BELANGRIJK: De roller mag **niet te dicht** boven het ooglid worden geplaatst, zodat de wimpers niet naar beneden gedrukt worden door de roller. Anders ontstaat de lifting te dicht op de punten van de wimpers!

9



Span het ooglid lichtjes bij gesloten ogen, houd de wimperroller aan één uiteinde vast en zet het andere uiteinde in de ooghoek aan.
TIP: U kunt het bovenste ooglid voor de gehele behandeling omhoog trekken en vervolgens met **medische tape** (art. nr. 10340) vastplakken (bijv. bij hangende oogleden).

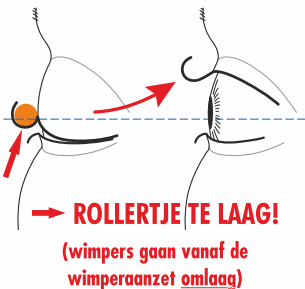
11



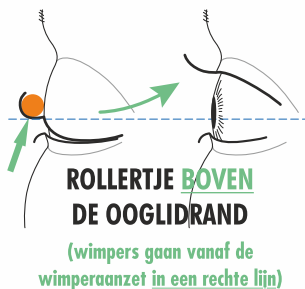
OPGELET: Controleer ten slotte hoe de aangebrachte rollers zitten: **De rand van het ooglid moet zichtbaar zijn!**
TIP: Hoe meer er van de ooglidrand op de gebruikte roller te zien is, des te meer de wimpers vanaf de wimperlijn gelift worden (**sterke lifting**).

LET OP - Wimperrollertjes juist bevestigen:

FOUT: KNIK!



LICHTE KRUL



STERKE LIFTING



Wimpernwelle

12



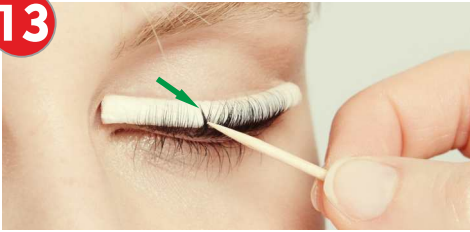
Druk de wimpers per paar gelijkmatig en recht met het stokje, van buiten naar binnen, op de zelfhechtende wimperroller.

15



BELANGRIJK: Ten slotte moet het onderlid nog naar beneden worden getrokken om te controleren of er **geen onderste wimpers aan de roller hechten!** Mochten de onderste wimpers daar nog steeds vastzitten, moeten ze met het houten stokje losgemaakt worden.

13



OPGELET: Als wimpers gekruist of schuin aangebracht zijn, moeten ze worden gescheiden en opnieuw rechtgezet worden:

Daartoe maakt u ze los met het houten stokje en brengt u de wimpers weer opnieuw aan.

16



Breng GEL 1 **royaal** aan met het penseeltje. Begin daarbij ca. 1 mm boven de wimperlijn en veeg de gel **vervolgens naar het horizontale midden van de roller**.

14



Wanneer een wimper niet hecht, brengt u wat **speciale lijm** (art. nr. 10312) op het stokje aan.

Breng dit op het puntje van de wimper aan en druk gedurende 5 seconden op de roller vast.

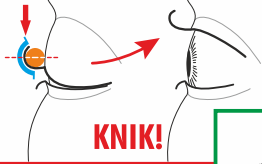
17



BELANGRIJK: De wimperpunten die op de bovenste rolhelft hechten, mogen beslist niet met GEL 1 worden ingesmeerd om te voorkomen dat deze worden meegevormd (krulletje!).

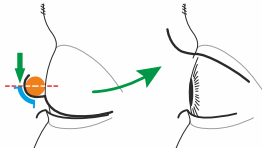
OPGELET: Vergeet niet dat de ogen tijdens de hele behandeling gesloten moeten blijven.

FOUT: GEL boven het midden van de roller



KNIK!

JUIST:



GEL tot midden van de roller

20



Breng GEL 2 op gelijke wijze als GEL 1 aan en laat de ogen nog steeds gesloten.

De inwerktijd van GEL 2 bedraagt 8 minuten.



GEL 2

8 min!

18



GEL 1 slechts 12 min!

(Indien nodig 15 - 18 minuten)

De inwerktijd van GEL 1 bedraagt 12 minuten.

BELANGRIJK: Bij zeer stijve of hardnekkige wimpers moet de inwerktijd met 15 - 18 minuten worden verlengd.

21

Vervolgens GEL 2 eerst met een droog wattenschijfje droog deppen.



Breng nu wat speciaal ontwikkelde **lijm- & roller-remover** op een wattenschijfje aan (art. nr. 10336). Terwijl de ogen gesloten zijn, maakt u de lijm en de rollers los door deze licht te wrijven.

19



Gel 1 daarna met een droog wattenschijfje of wattenstokje afvegen.

BELANGRIJK: Controleer of er wimpers tijdens de behandeling losgekomen zijn van de wimperrollers. Deze moeten nu opnieuw met de speciale lijm worden vastgekleefd.

22



Span het ooglid en rol de rollers met het vochtige wattenschijfje voorzichtig naar beneden eraf. Wrijf tenslotte met water over het ooglid en de wimpers. Het verwijderen met de lijm-remover is veel sneller, gemakkelijker en prettiger voor de klanten. Daarna de wimpers met het wimperborsteltje in model kammen.

23

2e STAP: Na het Wimpern Lifting moeten de wimpers direct worden geverfd. Zo wordt het lifting-effect voor iedere klant duidelijk zichtbaar!

LET OP:
Inwerktijd van **BINACIL®** bedraagt direct na de Wimper Lifting **slechts 2 minuten!**



Om te testen hoe gemakkelijk en snel u de wimpers met **BINACIL®** kunt kleuren, bieden wij een **testset** met twee kleuren aan (art. nr. 23905).

24

3e STAP: Professionele **KERATINE** verzorging revitaliseert de wimperstructuur. Onze

LAMINATION FLUID *professional*

helpt, ruw geworden wimpers op te vullen met keratine. Het resultaat zijn glanzende en krachtige wimpers!

De **KERATINE BOOSTER**

is een highend-fluid van keratine, zijde- en tarweproteïnes evenals panthenol.
TOEPASSING: Met de microbrush (art. nr. 10321) de wimpers van boven en beneden **grondig** aanbrengen. De **FLUID** in de komende uren niet afwassen!



Kent u ook de 2de methode van wimperlifting met pads?



Wimpernwelle heeft daarvoor de Power Pads van siliconen met het unieke 3D-design ontwikkeld.
U kunt overige informatie aanvragen!

25



Als **GEEN LAMINATION FLUID** professional werd aangebracht, worden de wimpers tenslotte nog voorzien van mascara, bijvoorbeeld met de **VOLUME MAX MASCARA** (art. nr. 30375).
Deze bevat panthenol als extra verzorging.



TIP



Raad uw klanten ter versterking van de wimpers een wimperkuur aan met de **wimper- & wenkbrauw BALSEM** (art. nr. 30373). **PANTHENOL** en **RICINUSOLIE** verzorgen en verstevigen de wimpers gedurende de nacht.

Of biedt de **Lash & Brow LAMINATION FLUID** (art. nr. 30371) als aanvulling op de **KERATINE**-kuur aan voor thuis. Dit versterkt het repair-effect en verleent de wimpers extra glans.



Wimpernwelle

Voorsprong door ervaring

Wimpernwelle GmbH · 12247 Berlin
www.wimpernwelle.com · info@wimpernwelle.com

The flyer is printed



Copyright:
Wimpernwelle GmbH

Stand: 072021 (80317NL)



DIT MOET U WETEN:

Waarom hebben de wimpers na de behandeling een knik of krullen ze (varkensstaartje)?

1. FOUT:

De wimperrollertjes zijn **te laag** bevestigd. Dus zijn de wimpers eerst naar beneden gedruwd en de gel komt daardoor te dicht bij de uiteinden van de wimpers
→ wimpers lijken te zijn opgerold!

Rollertje **te laag** aangebracht, ooglidrand niet zichtbaar:



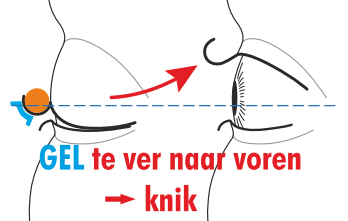
Zodoende **GEL** en ...

... lifting te dicht bij de uiteinden:



→ **krulletje of knik!**

FOUT - Rollertje te laag, ooglidrand is niet zichtbaar



JUIST:

Plaats de wimperrollen altijd minimaal zo hoog, dat u de rand van het ooglid kunt zien. Hoe hoger u de rollen plaatst, des te meer worden de wimpers reeds vanaf de aanzet uit gelift - zie stappen 10 + 11!

Rollertje **hoger** aangebracht, ooglidrand duidelijk zichtbaar



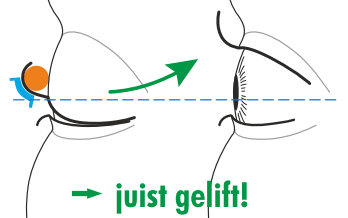
Gel dicht bij de wimperaanzet,

wimperlifting dicht bij de wimperaanzet



→ **sterke lifting!**

JUIST - Rollertje hoger, ooglidrand is zichtbaar



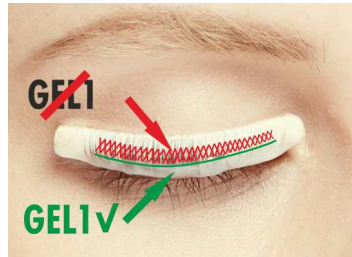
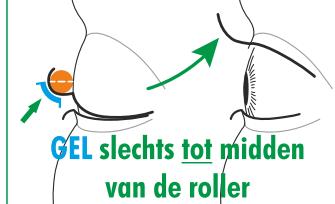
2. FOUT:

Bij langere wimpers werden ook de uiteinden van de wimpers van gel voorzien. **Dat is fout.** Want overal waar de gel is aangebracht, werkt het ook en worden de wimpers gevormd. Als de wimpers dus langer zijn en tot over de helft van de roller strekken, mag daar in geen geval gel worden aangebracht → **anders krulletjes!**

FOUT - Knik:



JUIST:



DIT MOET U WETEN:

3. FOUT:

Als u zeer grote rollers (nr. 5 of nr. 6) worden gebruikt, kan het gebeuren dat de gel te ver weg van het begin van de wimpers vandaan werd aangebracht. Daardoor worden de wimpers pas veel te laat gelift (pas in de buurt van het uiteinde van de wimpers).



JUIST:

Juist wanneer u een erg grote roller gebruikt, dient de gel zeer dicht bij het begin van de wimpers aangebracht te worden, zodat de Wimper Lifting ook direct begint.



Wat kan ik doen? Neem contact met ons op voor informatie over hoe u de krulletje weer kunt verwijderen: info@wimpernwelle.com

Waarom kruisen de wimpers na de behandeling?

Oorzaak: De wimpers werden vóór de behandeling niet gekamd (wimperborstel!) en/of niet recht en gelijkmatig op de roller gedrukt.

Wat kan ik doen? De Wimper Lifting kan direct worden herhaald. Daarbij de wimpers zorgvuldig recht en gelijkmatig opnieuw op de roller leggen.

Waarom blijft de Wimper Lifting slechts 1 à 2 weken zitten, terwijl het perfect was?

Oorzaak: De gel heeft slechts een beperkte houdbaarheid (zie verpakking, zandloper) en verliest daarna langzamerhand zijn werking. De Wimper Lifting wordt instabiel.

Wat kan ik doen? De Wimper Lifting direct herhalen met gel uit de nieuwste charge, u hoeft geen wachttijd in acht te nemen.

Tips zijn ook te vinden op:
www.wimpernwelle.com → Lash Lifting → Tips

